

AWEL

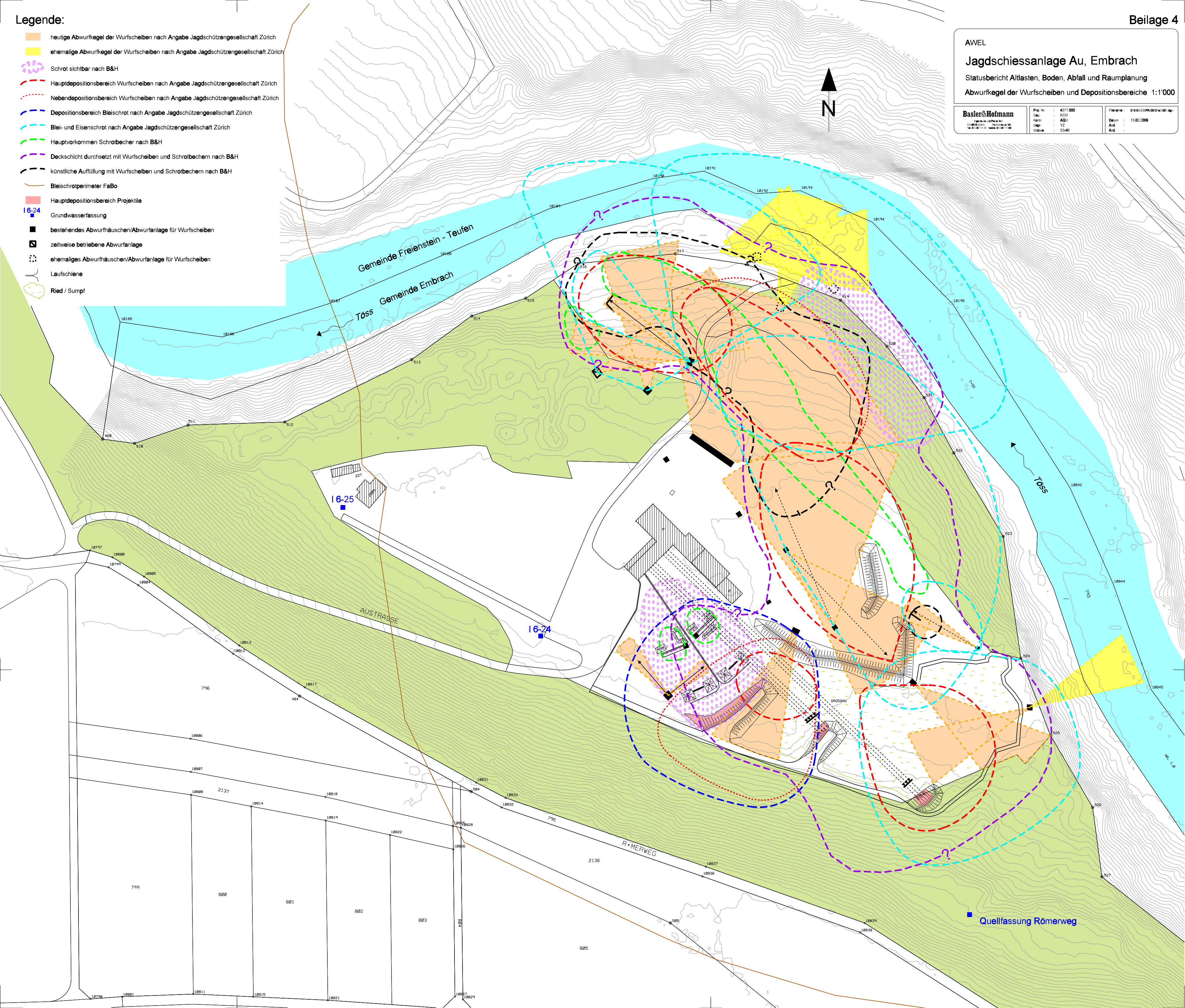
Jagdschiessanlage Au, Embrach

Statusbericht Altlasten, Boden, Abfall und Raumplanung

Abwurfkegel der Wurfscheiben und Depositionsbereiche 1:1'000

| | | | | |
|-----------------------|------------|----------|-----------|-------------------------|
| Basler+Hoimann | Proj. Nr.: | 4377.000 | Filename: | 0:00:00:PR:00:01:00.dgn |
| | Gez.: | KDH | Datum: | 13.02.2009 |
| | Abg.: | AJU | Aut. | |
| | Grösse: | 53x45 | Aut. | |

- Legende:**
- heutige Abwurfkegel der Wurfscheiben nach Angabe Jagdschützengesellschaft Zürich
 - ehemalige Abwurfkegel der Wurfscheiben nach Angabe Jagdschützengesellschaft Zürich
 - Schrot sichtbar nach B&H
 - Hauptdepositionsbereich Wurfscheiben nach Angabe Jagdschützengesellschaft Zürich
 - Nebendepositionsbereich Wurfscheiben nach Angabe Jagdschützengesellschaft Zürich
 - Depositionsbereich Bleischrot nach Angabe Jagdschützengesellschaft Zürich
 - Blei- und Eisenschrot nach Angabe Jagdschützengesellschaft Zürich
 - Hauptvorkommen Schrotbecher nach B&H
 - Deckschicht durchsetzt mit Wurfscheiben und Schrotbechern nach B&H
 - künstliche Auffüllung mit Wurfscheiben und Schrotbechern nach B&H
 - Bleischrotperimeter FaBo
 - Hauptdepositionsbereich Projektile
 - Grundwasserfassung
 - bestehendes Abwurfhäuschen/Abwurfanlage für Wurfscheiben
 - zeitweise betriebene Abwurfanlage
 - ehemaliges Abwurfhäuschen/Abwurfanlage für Wurfscheiben
 - Laufschiene
 - Ried / Sumpf



16-25

16-24

Quellfassung Römerweg